



罗视佳[®]（法瑞西单抗）患者指南

用于治疗：

- 新生血管性（湿性）年龄相关性黄斑变性（nAMD）
- 糖尿病性黄斑水肿（DME）

重要安全性信息

本指南提供了重要的安全性信息，以帮助您了解与罗视佳[®]相关的获益和风险。

您可以使用本指南来更多地了解您的病情以及您可以从治疗中获得什么。本指南也适用于 nAMD、DME 患者的亲属和照护者。如有任何疑问，请联系您的医生。更多信息请参见罗视佳[®]的中国说明书。

请扫描二维码获取电子版本指南

本教育材料由罗氏公司提供，不含任何药物推广和商业宣传目的，为进一步降低重要特定风险，告知用药安全相关信息和药品风险管理措施所需，仅适用于医疗卫生专业人士、患者及其照护者。

1|重要安全性概述

如果您在接受罗视佳® 治疗后出现以下任何症状，请尽快联系您的医生：

- ❖ 视力突然下降
- ❖ 视力变得模糊，或者视力不如平常，包括视野中的小斑点数量增加
- ❖ 眼睛发红加剧、眼睛疼痛、眼部不适加重
- ❖ 对光的敏感性增加

2|什么是 nAMD?

nAMD是60岁及以上人群视力丧失的常见原因。nAMD进展得越快，视力丧失就越严重。这是一种长期疾病，需要进行持续的治疗。

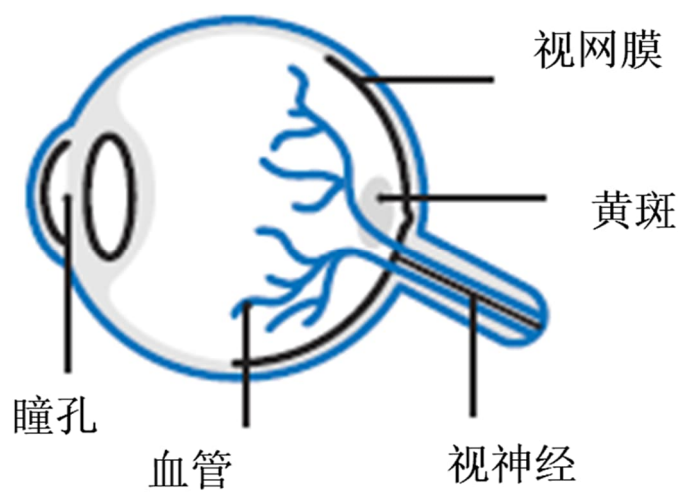
当异常血管在黄斑（视网膜的中心部分）生长时，就会发生黄斑变性。异常血管可引起眼底出血和漏液，从而导致视网膜（眼底的感光层）水肿和视力丧失。

nAMD可能累及一只眼或双眼，但仅影响视野的中心部分。

视网膜是眼球壁的内层，记录我们看到的图像，并将图像传送到大脑。

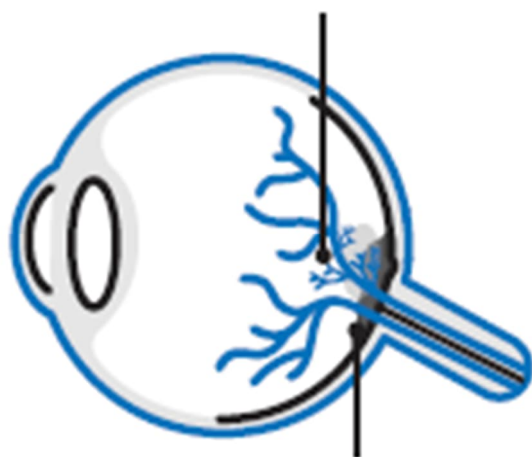
黄斑是视网膜的中心部分，是视力最敏锐的区域。它可帮助我们阅读、驾驶汽车、识别人脸或颜色、看清物体的细节。

健康的眼睛



nAMD 患眼

血管异常生长



视网膜水肿

症状可能包括：



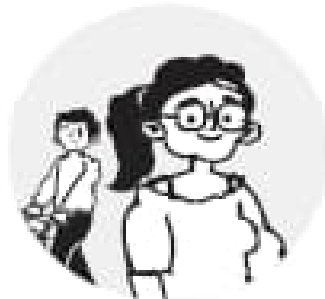
视野中心出现的黑暗或空白区域



颜色暗淡



视物模糊



视物变形

- ◇ 视野中心出现的黑暗或空白区域
- ◇ 看到的颜色暗淡或褪色
- ◇ 视物模糊或变形，例如直线看起来像波浪状
- ◇ 物体的形状或大小异常
- ◇ 阅读、驾驶、看电视或执行其他日常工作有困难

3|什么是 DME?

长期血糖（葡萄糖）水平较高的糖尿病患者有发生 DME 的风险。

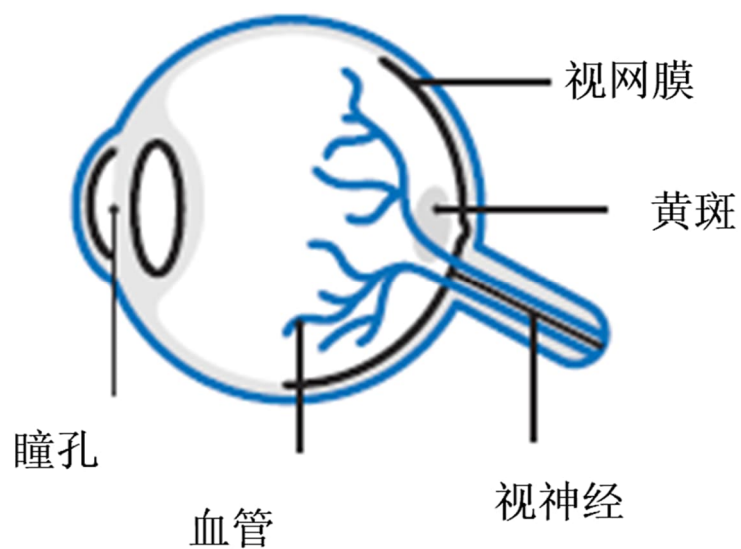
DME 是指视网膜（眼底的感光层）中的血管受损，导致液体渗入眼睛，引起黄斑（视网膜的中心部分）水肿和视力丧失。

DME 是糖尿病患者视力丧失的主要原因。

视网膜是眼球壁的内层，记录我们看到的图像，并将图像传送到大脑。

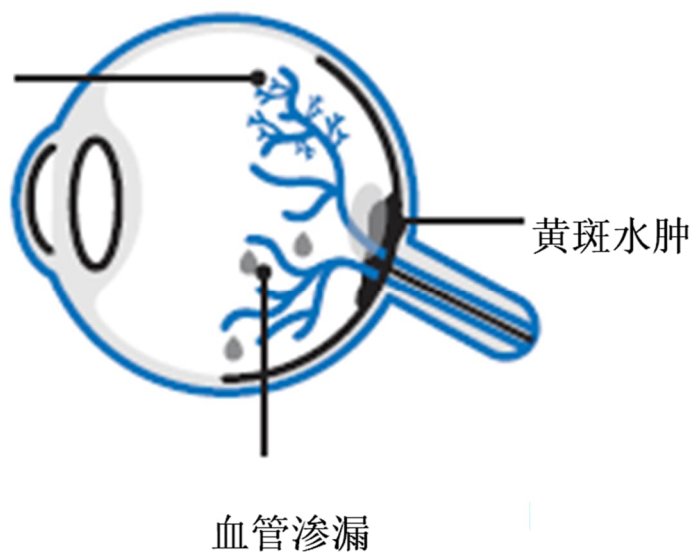
黄斑是视网膜的中心部分，是视力最敏锐的区域。它可帮助我们阅读、驾驶汽车、识别人脸或颜色、看清物体的细节。

健康的眼睛



nAMD 患眼

血管异常生长



症状可能包括：



间隙或暗点



颜色暗淡



视物模糊



视物变形

- ✧ 视野中心出现的黑暗或空白区域
- ✧ 看到的颜色暗淡或褪色
- ✧ 视物可能模糊或呈波浪状
- ✧ 物体大小可能会改变
- ✧ 在明亮或耀眼的光线下看东西可能有困难
- ✧ 阅读或驾驶可能有困难

4|什么是罗视佳®？

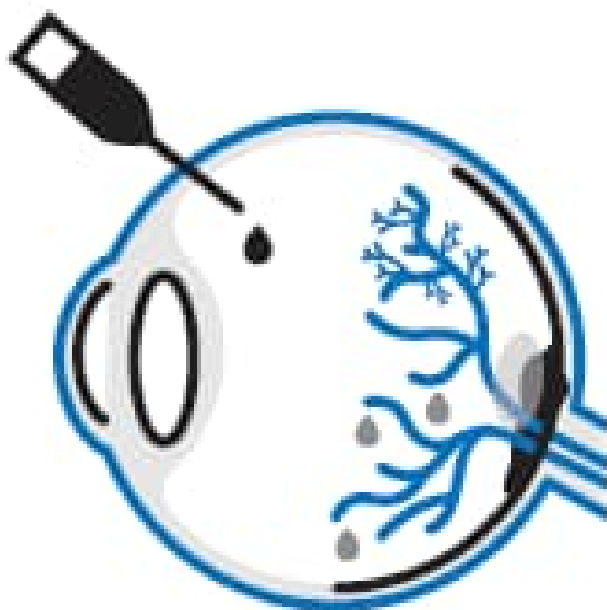
罗视佳®是一种含有活性物质**法瑞西单抗**的眼用注射剂。

高于正常水平的某些蛋白质可能会导致异常血管生长或对眼后正常血管造成损伤。

这些异常血管可导致液体渗入眼睛，引起水肿和视力丧失。

罗视佳®可通过阻断这些蛋白质而减少渗漏，从而维持甚至改善您的视力。

您的医生将定期监测您的病情，以确保治疗正常进行。



5 | 罗视佳® 治疗

为您的治疗日做准备

- ✧ 让亲属或照护者接送您就诊。这不仅可以帮助您处理后勤保障问题，而且还可以帮助您掌握所有信息/与您的医生交谈。
- ✧ 在注射当天避免化妆。
- ✧ 带上墨镜，因为注射后您的眼睛可能会对光线敏感。

治疗当天

注射前

- ✧ 由具有眼部注射经验的医生将罗视佳®注射到您的眼睛中（玻璃体内注射）。注射前，您的医生将使用消毒洗眼液仔细清洁您的眼睛，以防止感染。
- ✧ 对注射存有顾虑是可以理解的，您的医生会给您使用一种滴眼剂（局部麻醉剂）来麻醉眼睛，以减轻或防止注射带来的疼痛。
- ✧ 您的眼睑会由工具辅助保持张开，以防止您眨眼。

如果有以下情况，请在使用罗视佳[®]之前告知您的医生：

- ✧ 您的眼睛或眼睛周围有感染您的眼睛疼痛或发红（眼睛炎症）。
- ✧ 您对法瑞西单抗或本品的任何其他成分过敏。
- ✧ 完整列表见药品说明书。

注射期间

- ✧ 注射只需几分钟。
- ✧ 您将处于清醒状态。
- ✧ 在注射过程中，您可能会感到压力，但您应该不会感到疼痛。

注射后

- ✧ 询问您的医生您是否应避免任何特定的活动。
- ✧ 如需要，您的眼科医生将为您提供的任何治疗。
- ✧ 尽量让眼睛休息，最初至少要休息数个小时。
- ✧ 注射罗视佳[®]后，您可能会出现暂时的视力问题（例如，视物模糊）。只要这些问题持续存在，请勿驾驶或操作机器。

6|关于适当的注射后护理建议

注射后，您可能会出现视物模糊和视野中有小斑点。这是正常的，一般只持续数日。

有时，在玻璃体内注射罗视佳[®]后，您可能会出现：

- ❖ 眼内炎症
- ❖ 一种不常见但严重的眼内感染，称为“眼内炎”

如果您出现以下任何一种提示过敏反应、炎症或感染的症状，请立即联系您的医生：

- ❖ 突发性视力丧失
- ❖ 眼睛发红加剧、眼睛疼痛或眼部不适加重
- ❖ 视力模糊或下降
- ❖ 视野中的小斑点数量增加，数日后没有消失
- ❖ 对光的敏感性增加

请务必遵循医生推荐的治疗方案。在停止治疗之前，请征求医生的意见。

7 | 安全性信息的报告

如果您出现了任何副作用，请尽快告知您的医生。这包括您在收到本指南时随附的药品说明书中未列出的任何可能的副作用。

您还可以通过罗氏热线报告副作用。

公司的联系方式：8008208780（固定电话）或
4008208780（手机）（人工接听时间：工作日 周一至周五
9:00-17:00）或访问：<http://www.roche.com.cn/>

通过报告副作用，您可以帮助提供更多关于本品安全性的信息。

如欲了解更多安全性信息，请咨询您的医生，并可参阅罗视佳®完整说明书。

